

# ARCHICAD START EDITION



## OBJECTIFS :

Savoir exécuter des plans à toutes échelles, coupes, élévations, perspectives, à l'aide du logiciel Archicad Start Edition. S'adapter à la méthodologie de travail liée aux changements d'outils dans l'exercice du métier. Acquérir un savoir-faire directement applicable en situation professionnelle de production.



TRAVAUX  
PRATIQUES



Formacode : 31685

Durée : 1 à 5 jours

Lieu : Sur site ou dans nos locaux

### > PUBLIC CONCERNE

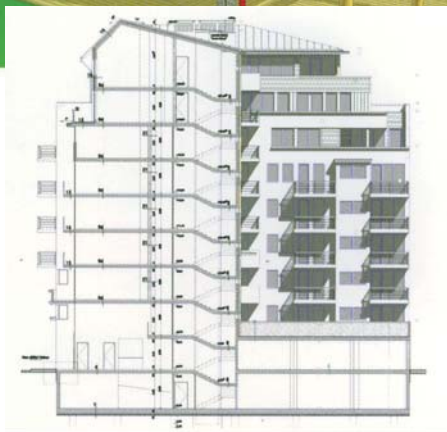
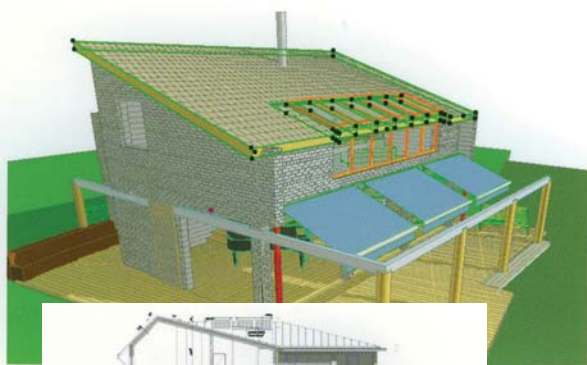
Dans le cadre d'un DIF, d'un CIF ou du plan de formation de votre entreprise. Stages et tarifs spécifiques à destination des particuliers et demandeurs d'emploi.

### > PRE - REQUIS

Connaissance de Windows impérative.  
Des notions de dessin technique ne sont pas requises mais sont les bienvenues.

### > PEDAGOGIE

Les connaissances sont acquises dans une logique d'apprentissage par la pratique : la réalisation de projet permet d'apprendre en s'exerçant, de consolider les acquis et de faciliter l'accès à l'autonomie.



Visuels non contractuels

## CONTENU DE LA FORMATION

### Module 1

Configuration de l'environnement de travail.  
Navigation dans les menus déroulants.  
Création d'une affaire et paramétrages des préférences.  
Présentation et affichages des palettes des outils 2D et 3D.  
Types de sélection, mode de saisie et lignes guide avec exercices sur l'outil mur.  
Paramétrage d'un composite, priorités des couches.  
Se déplacer et travailler dans la fenêtre 3D.

### Module 2

Paramétrage et pose de menuiseries et portes avec insertion depuis origine.  
Utilisation des outils Dalles, Poteaux et Poutres.  
Cotations.  
Outils coupes / élévations.  
Navigation dans le gestionnaire de bibliothèque.  
Positionnement des objets en plan.

### Module 3

Créer et modifier un escalier avec StairMaker.  
Définition de l'étage avec création d'autres étages par copies sélectives.  
Créer et modifier un terrain avec des courbes de niveau et points NGF.  
Utiliser des opérations d'éléments solides.  
Jeux de stylo et options d'affichage du modèle.

### Module 4

Toitures : principe de construction.  
Préparation de l'impression.  
Navigateur : plan de projet, plan de vues, carnet de mise en page et choix des formats d'impression, paramétrages de cartouches.

### Module Personnalisé

Personnalisez vous-même votre formation (sous forme de questions) afin de vous garantir un apprentissage efficace tout en allant à l'essentiel.

